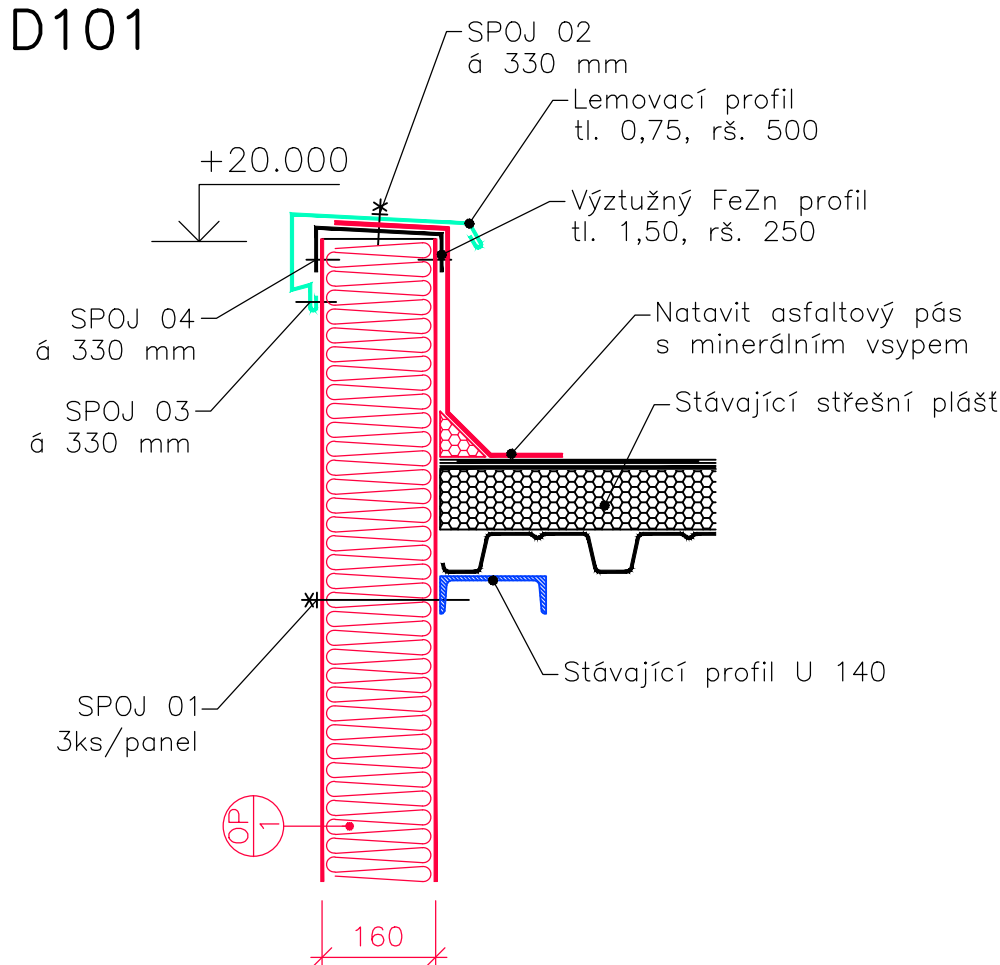
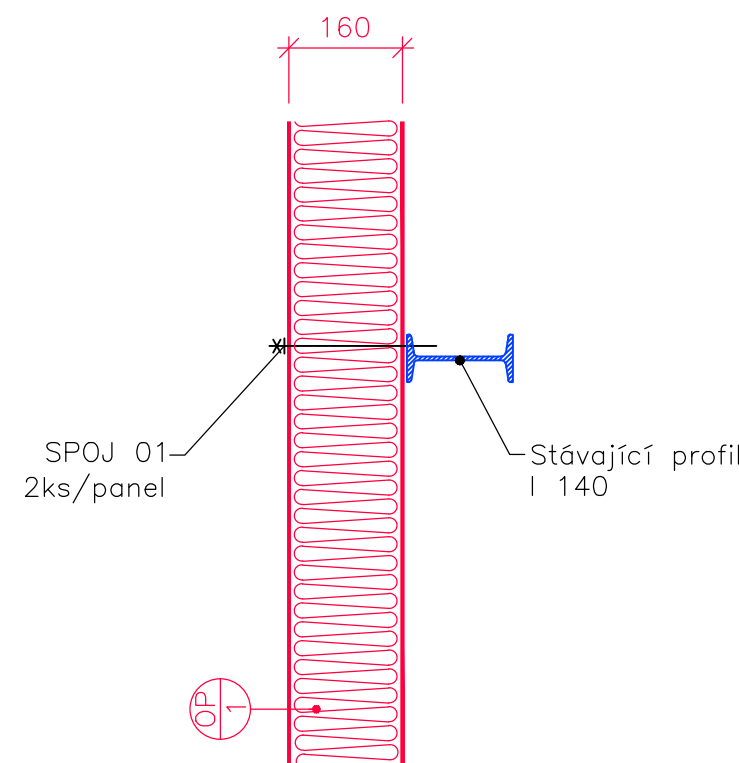


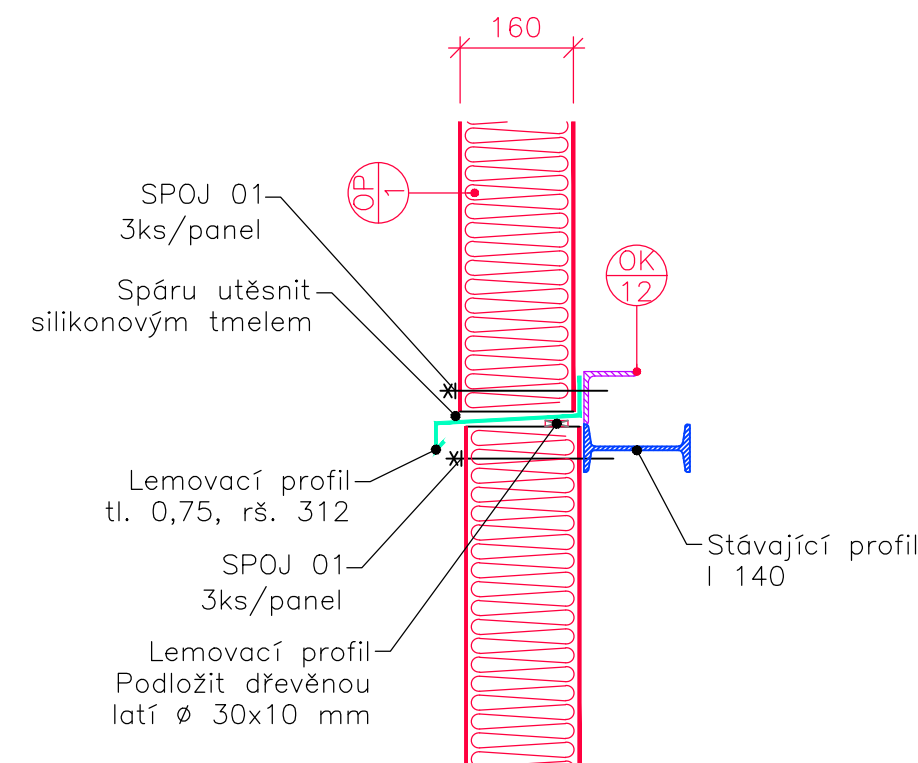
D101



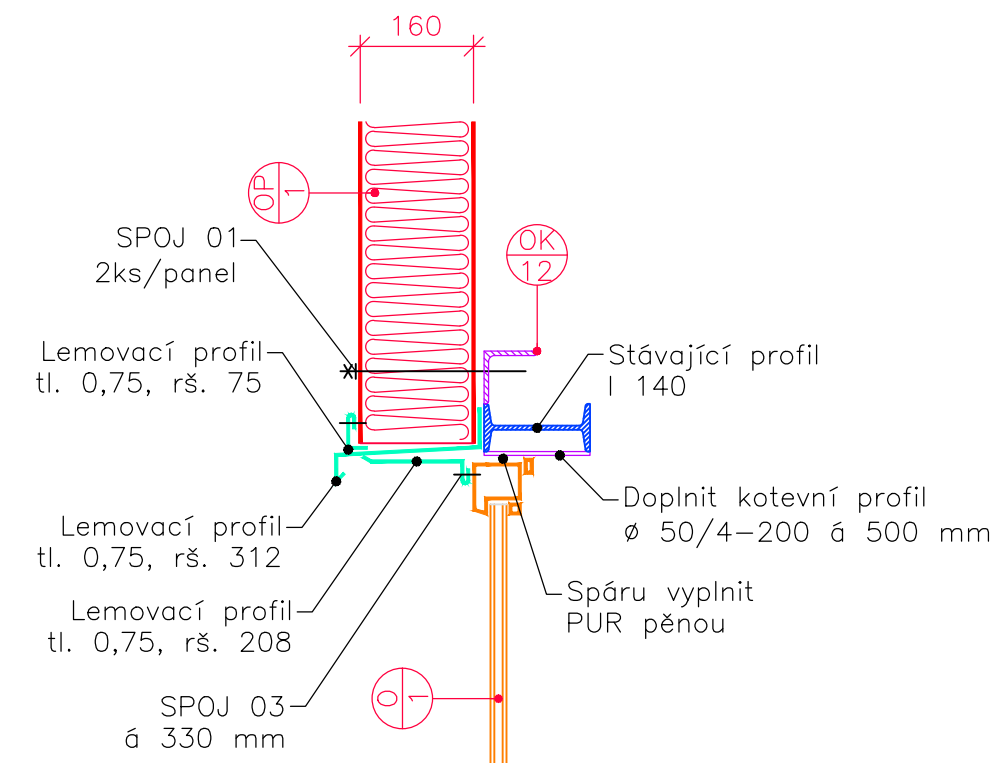
D102



D103



D104



LEGENDA:

- Stávající konstrukce
▨ Stávající zdvo
— Stávající ocelové konstrukce
— Nové konstrukce
— Nové ocelové konstrukce

- OP 1 Fasádní sendvičový panel (ARPANEL S MiWo 160 alt. KINGSPAN KS 1150 fr 150) s minerálně vláknitou výplní a krycími ocelovými pozinkovanými plechy s povrchovou úpravou polyesterovým lakem tl. 25 um v barvě RAL 9002
lemovací profily obvodového pláště z ocelového pozinkovaného plechu tl. 0,63 mm s povrchovou úpravou polyesterovým lakem tl. 25 um v barvě RAL 9002
OK 1 Sdružené okno z vícekomorových plastových profilů bílé barvy rozměru 1750x1750 mm členěné poutcem na dvě pevně zasklené části zasklené izolačním dvojsklem 10 ks

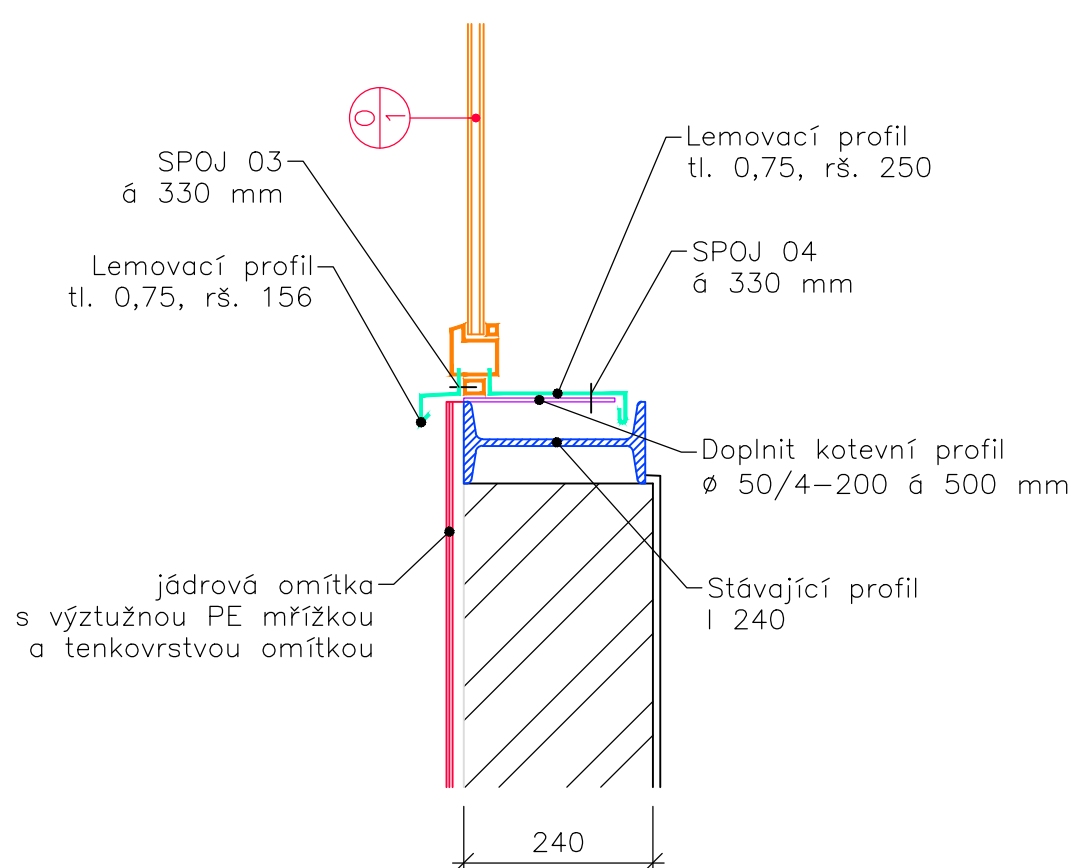
SPOJOVACÍ PROSTŘEDKY:

- SPOJ 1 – Samovrtný ocelový nerezový šroub do oceli tl. 12 mm s těsnící podložkou – 5,5x195–E19
SPOJ 2 – Samovrtný ocelový nerezový šroub do plechu tl. 3 mm s těsnící podložkou – 5,5x25–E19
SPOJ 3 – Hliníkový jednostranný uzavřený nýt s ocelovým nerezovým trnem – Al/E–4,8x11,5
SPOJ 4 – Hliníkový jednostranný nýt s ocelovým pozinkovaným trnem – Al/V–4,8x10,5

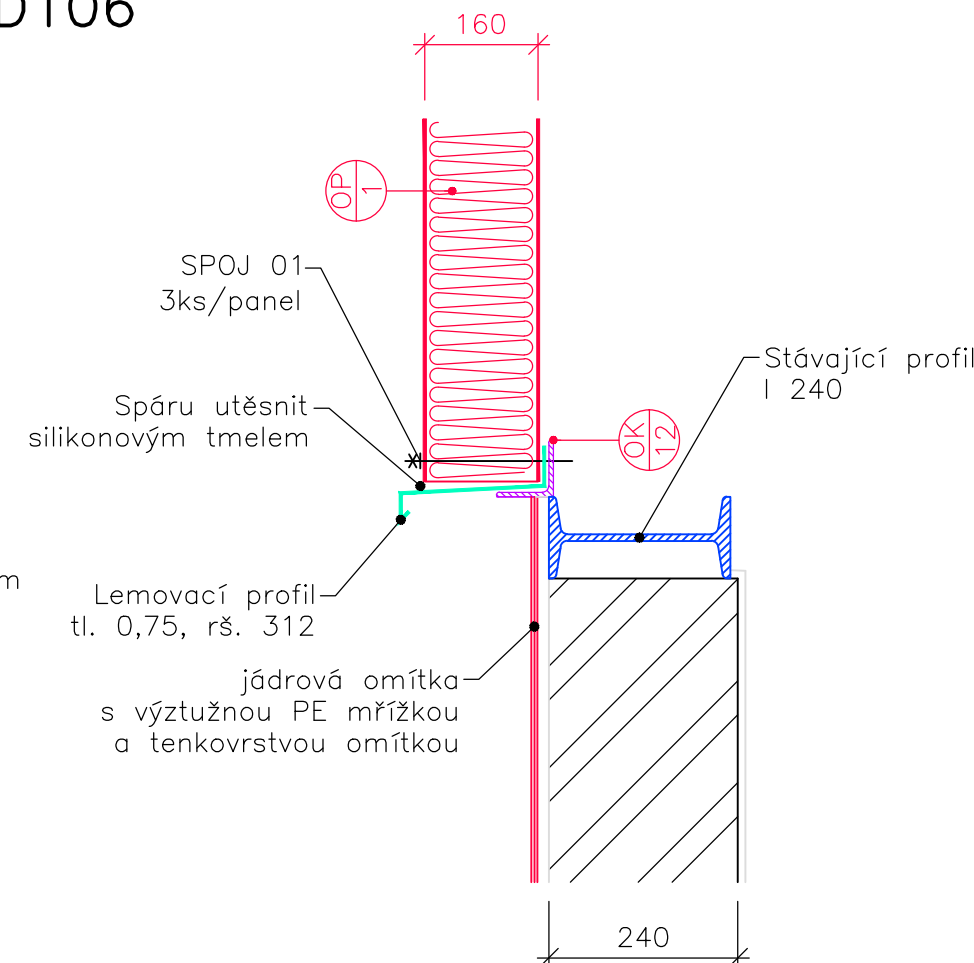
LEMOVACÍ PROFILY:

Profily z ocelového pozinkovaného plechu tl. 0,75 mm s povrchovou úpravou PE lakem RAL 9002 25 um

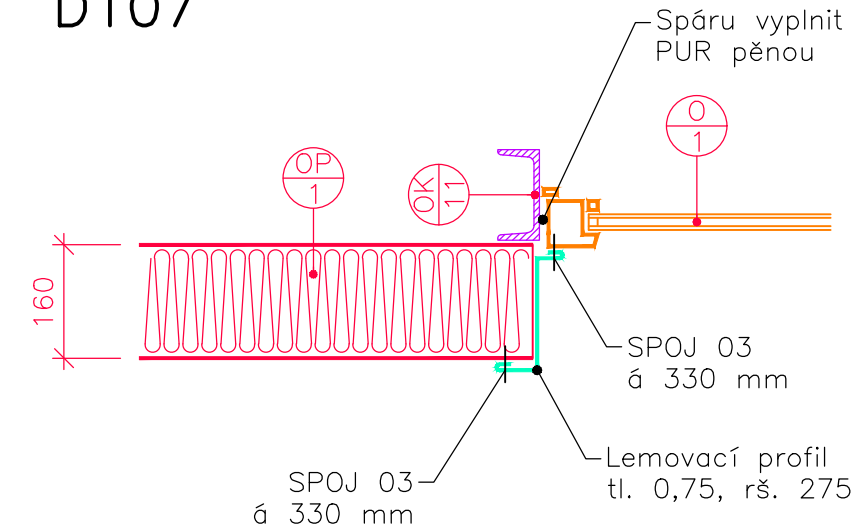
D105



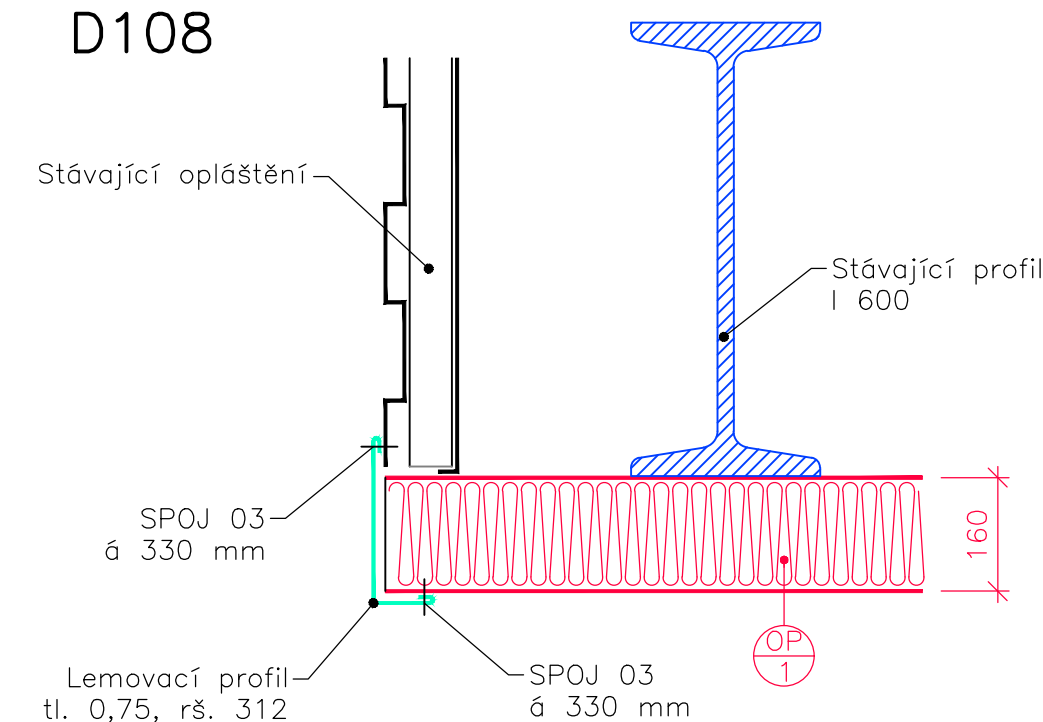
D106



D107



D108



VÝPIS OCELOVÝCH KONSTRUKCÍ:						
Označení:	Profil:	Materiál:	Rozměry: [mm]	Hmotnost: [kg/ks]	Počet: [ks]	Hmotnost celkem: [kg]
OK 11	UPE 160	S235	L = 1500	26,10	4	104,40
OK 12	L 70/6	S235	L celkem = 96210			615,74
Celkem:						720,14
Plocha povrchové úpravy: [m²]						47,64

3	–	–	–
2	–	–	–
1	–	–	–
Číslo revize	Datum	Popis změny	Vypracoval

Zhotovitel: SITEZ s.r.o. Novoveská 3370 415 01 Teplice www.sitez.cz		Investor: Teplárna Liberec, a.s. Dr. Milady Horákové 641/34a 460 01 Liberec	
Vypracoval	Ing. Rambousková	Zakázkové číslo	22 – 067
Kontroloval	Ing. Tomáš Urban	Datum	05 / 2024
Akce:		Stupeň	DPS
		Měřítko	1 : 10
Revitalizace CZT Liberec – GreenNet III D10 – Zdroj – Akumulační nádrže D10.3 – S001 – Stavební úpravy D10.3.1 Architektonicko stavební řešení			
Obsah:		Poř. číslo :	Paré :
Detaily Nový stav		10	1